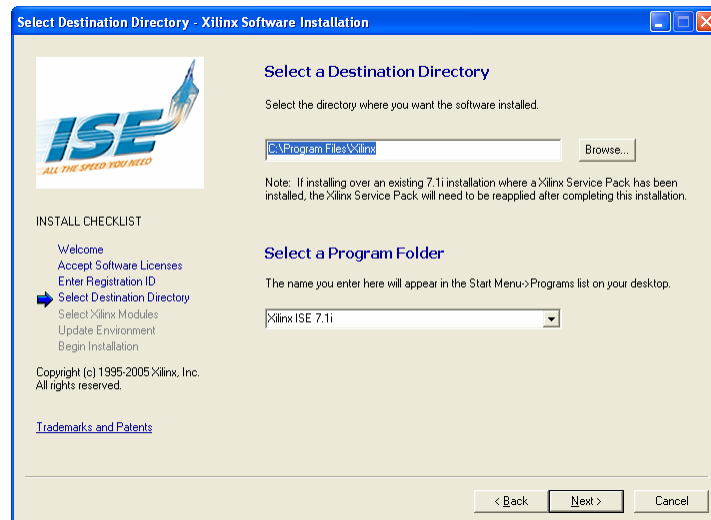


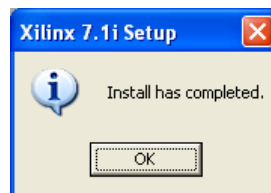
วิธีการติดตั้งโปรแกรม

วิธีการติดตั้งโปรแกรม ISE WebPACK 7.1i

1. ดับเบิลคลิกที่ไฟล์ WebPACK_71_fcfull_i.exe โปรแกรมจะทำการแตกไฟล์ .exe ออก
2. โปรแกรมจะแสดงหน้าต่าง Accept Software License ให้คลิกที่ I accept the term of this software license แล้วคลิกปุ่ม Next (จะต้องทำเช่นนี้ 3 ครั้ง)
3. โปรแกรมจะแสดงหน้าต่าง Select Destination Directory ให้เลือก Directory (ในที่นี้ให้เปลี่ยนเป็น C:\Program Files\Xilinx) และชื่อใน Start Menu

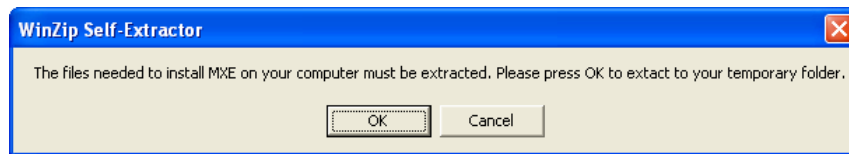


4. โปรแกรมจะแสดงหน้าต่าง Update Environment ไม่ต้องแก้ไขอะไร ให้คลิกปุ่ม Next
5. โปรแกรมจะสรุปค่า parameter ต่างๆ ให้คลิกปุ่ม Install เพื่อเริ่มการติดตั้ง ใช้เวลาประมาณ 15 นาที
6. โปรแกรมจะถามว่าต้องการเช็คว่ามี Update ใหม่หรือไม่ ให้ตอบว่า No
7. โปรแกรมจะบอกว่าติดตั้งเรียบร้อยแล้ว ให้คลิกปุ่ม OK

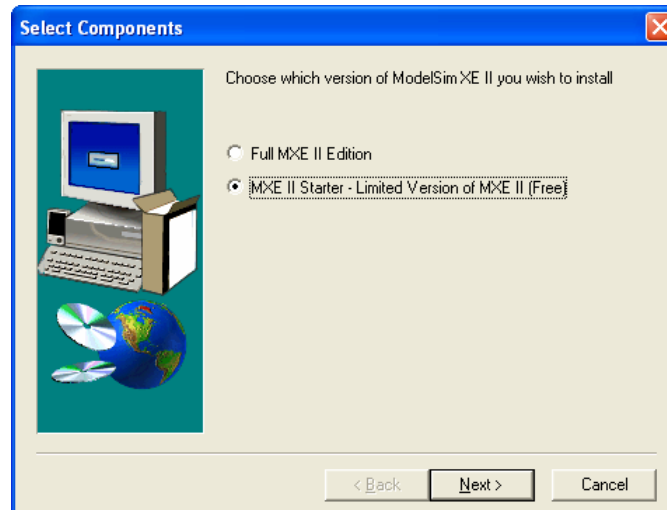


การติดตั้ง ModelSim 5.7

1. ดับเบิลคลิกที่ไฟล์ MXE_57C_FULL_INSTALLER.EXE
2. โปรแกรมจะบอกว่าต้องให้แตกไฟล์ในโฟลเดอร์ชั่วคราว คลิก OK



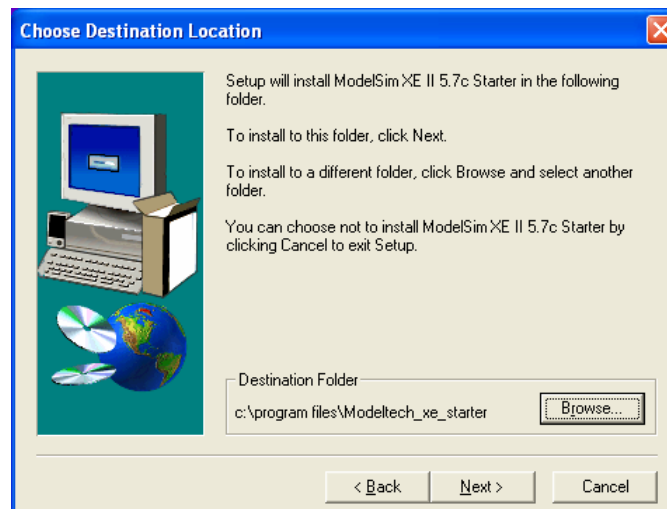
3. เลือก Version ที่จะติดตั้ง ให้เลือก MXE II Starter – Limited Version of MXE II (Free)



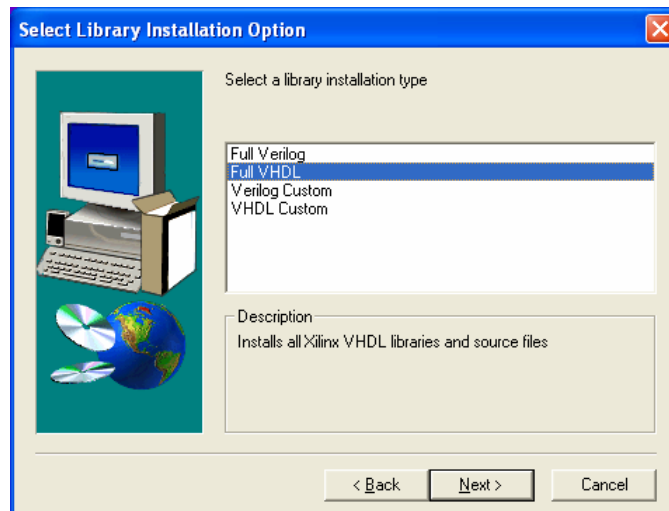
4. ปราบกฏหน้าต่าง Welcome ให้คลิกปุ่ม Next

5. โปรแกรมจะแสดงหน้าต่าง Software License Agreement แล้วคลิกปุ่ม Yes

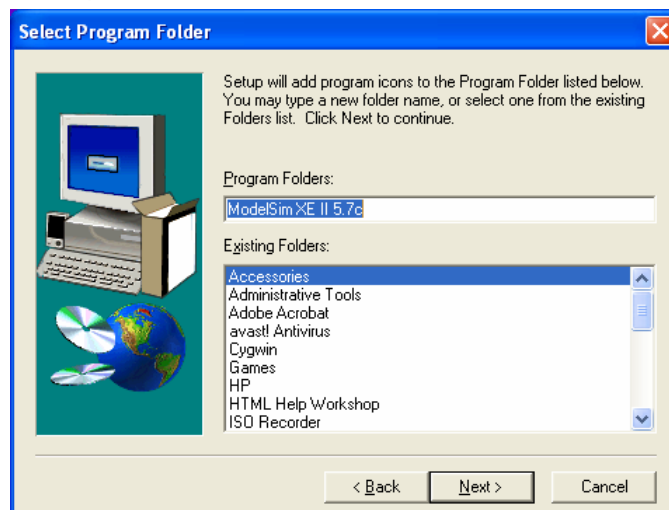
6. เลือก Directory ที่ต้องการติดตั้งโปรแกรมโดยการคลิกปุ่ม Browse ในที่นี้ให้เลือก c:\program files\Modeltech_xe_starter แล้วคลิกปุ่ม Next



7. โปรแกรมจะแสดงหน้าต่าง Select Library Installation Option เลือก Full VHDL แล้วคลิกปุ่ม Next

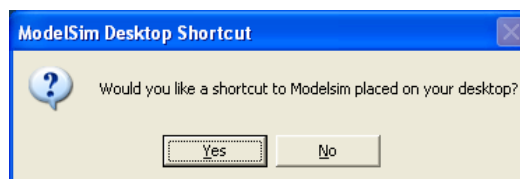


8. ที่หน้าต่าง Select Program Folder เลือกชื่อที่จะแสดงใน Start Menu เป็น ModelSim XE II 5.7c (ไม่ต้องเปลี่ยน) แล้วคลิกปุ่ม Next

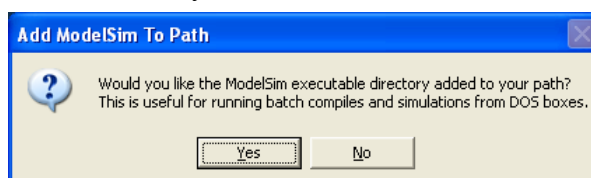


9. คอมพิวเตอร์จะทำการติดตั้งจนเสร็จ ใช้เวลาประมาณ 5 นาที

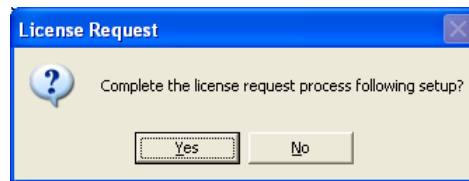
10. โปรแกรมจะถามว่าให้วาง Shortcut บน Desktop หรือไม่ ให้ตอบ No



11. โปรแกรมจะถามว่าให้เพิ่ม Directory ของโปรแกรมใน Path หรือไม่ ให้เลือก Yes



12. โปรแกรมจะถามว่าต้องการจะขอ License เลยหรือเปล่า ให้คลิกปุ่ม No เพื่อขอภายหลัง



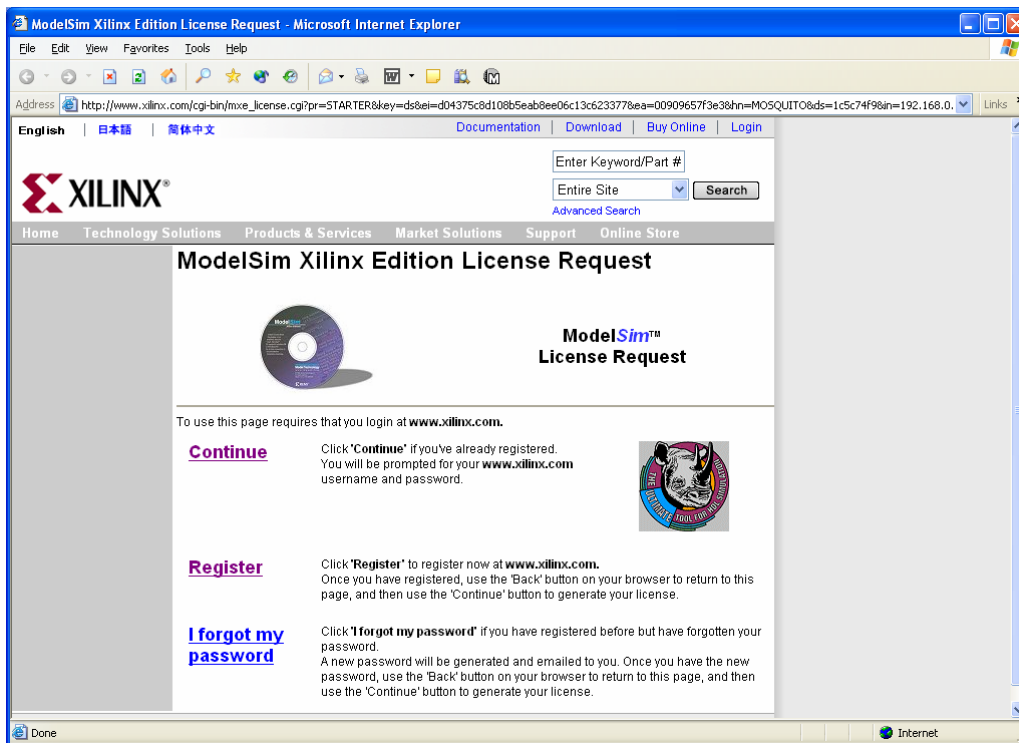
13. โปรแกรมจะแสดงหน้าต่าง ModelSim XE II Setup Complete แสดงว่าการติดตั้งโปรแกรมเสร็จเรียบร้อยแล้ว ให้คลิกปุ่ม Finish



ขั้นตอนการขอไฟล์ License สำหรับโปรแกรม ModelSim 5.7

ก่อนใช้งานโปรแกรม ModelSim จะต้องขอไฟล์ License ก่อนจาก Website ของ Xilinx โดยให้ปฏิบัติดังต่อไปนี้

1. ที่ Start Menu ให้เลือก Start → All Programs → ModelSim XE II 5.7c → Submit License Request
2. ให้คลิกที่ Register เพื่อสร้าง Account ใหม่ ทาง Xilinx จะส่ง UserID กับ Password มาให้ทางอีเมลล์



3. เมื่อได้รับ UserID กับ Password แล้วให้เปิดหน้า Submit License Request ขึ้นมาอีกครั้ง (เหมือนข้อ 1) แต่ครั้งนี้ให้คลิกที่ Continue

4. โปรแกรมจะขึ้นหน้าต่างมาให้ใส่ User name กับ Password แล้วคลิกปุ่ม OK



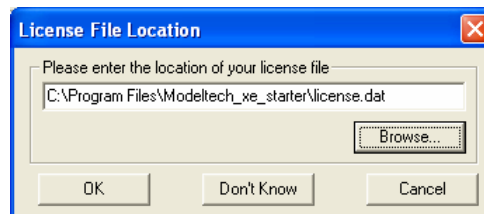
5. ให้ดำเนินการต่อจนเสร็จ ทาง Xilinx จะส่งไฟล์ license.dat มาให้ทางอีเมล ให้จัดเก็บไฟล์ไว้ที่ C:\Program Files\Modeltech_xe_starter\

6. ที่ Start Menu ให้เลือก Start → All Programs → ModelSim XE II 5.7c → Licensing Wizard

7. โปรแกรมจะแสดงหน้าต่าง Model Technology License Wizard ให้คลิกปุ่ม Continue



13. โปรแกรมจะแสดงหน้าต่าง License File Location ให้เลือกไฟล์ License ที่เก็บไว้ที่ C:\Program Files\Modeltech_xe_starter\license.dat



18. โปรแกรมจะขึ้นหน้าต่างดังรูป



19. คลิก OK โปรแกรมหน้าต่างบอกว่าการตรวจสอบไฟล์ License เสร็จเรียบร้อย คลิก Close

